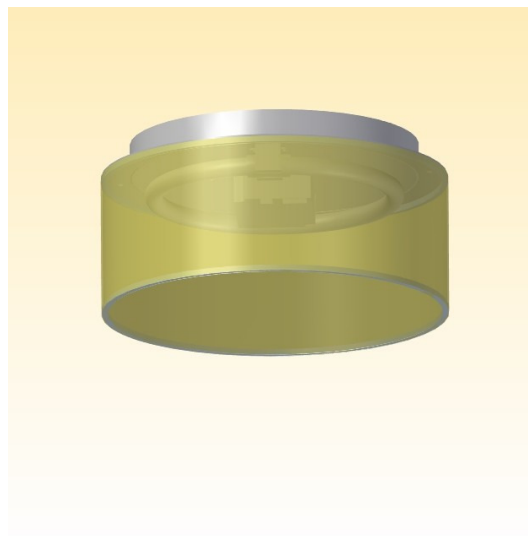
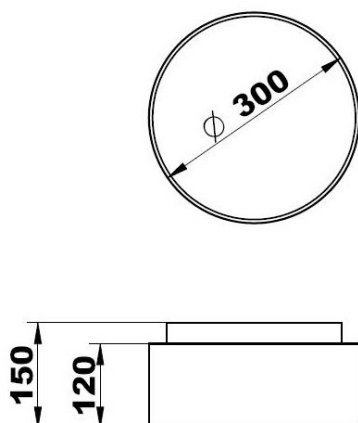


## JAVA 122

[http://www.zengovari.hu/termekeink/mennyezetre\\_szerelhető\\_lampatestek](http://www.zengovari.hu/termekeink/mennyezetre_szerelhető_lampatestek)

Mennyezetre szerelhető, ernyős lámpatest.

Általános megvilágításra tervezett, ernyős lámpatest, mely hengeres kialakításával jól alkalmazkodik környezetéhez. A körfénycső és az elektronikus előtét alkalmazása alacsony költségű működést biztosít.



### Műszaki adatok

Rendelési szám  
Alkalmazható fényforrás  
Foglat típusa  
Üzemi feszültség  
Érintésvédelmi osztály  
IP védelem  
Csatlakozás  
Méret  
Felület

### Java 122

081028.00.122.01  
1 x FC 22W körfénycső  
2GX13  
230V / 50Hz  
I. (védőföld)  
IP20  
3 pólusú sorkapocs  
Átmérő: 300 x 150 mm  
Laminált textília

## További rendelhetőségek:

### Színválaszték:

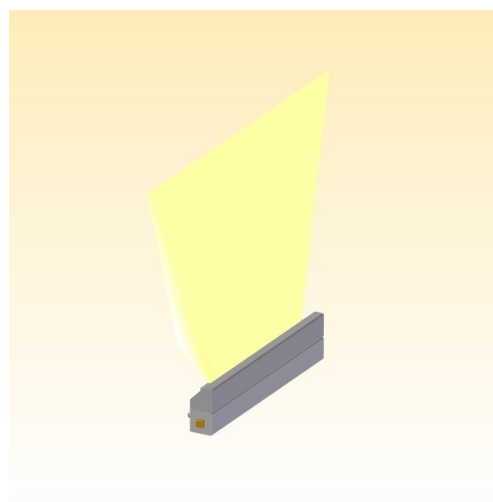
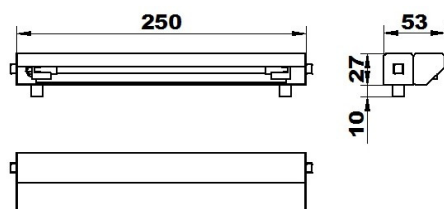
A laminált textília anyaga katalógusból, 48 színárnyalatból választható.

### Családon belüli lámpatestek:

Java 122	1 x 22W	081028.00.122.01
Java 140	1 x 40W	081028.00.140.01
Java 155	1 x 55W	081028.00.155.01
Java 160	1 x 60W	081028.00.160.01

**THIN 106**
[http://www.zengovari.hu/termekeink/oldalfalra\\_szerelhető\\_lampatestek](http://www.zengovari.hu/termekeink/oldalfalra_szerelhető_lampatestek)

Oldalfalra szerelhető, asszimétrikus lámpatest.  
Kiegészítő világításként tervezett, úgynevezett „falmosó” lámpatest, mely kis méreteinek köszönhetően szinte észrevétlen marad a környezetében. Kis méretei mellett még a minimális működtetési költség az erőssége.


**Műszaki adatok**

Rendelési szám  
Alkalmazható fényforrás  
Foglalat típusa  
Üzemi feszültség  
Érintésvédelmi osztály  
IP védelem  
Csatlakozás  
Méret  
Felület

**Thin 106**

080923.00.106.01  
1 x 6W FM fénycső  
W4,3x8,5d  
230V / 50Hz  
I. (védőföld)  
IP20  
3 pólusú sorkapocs  
250 x 37 x 53  
RAL

További rendelhetőségek:

Színválaszték:

RAL színskála alapján

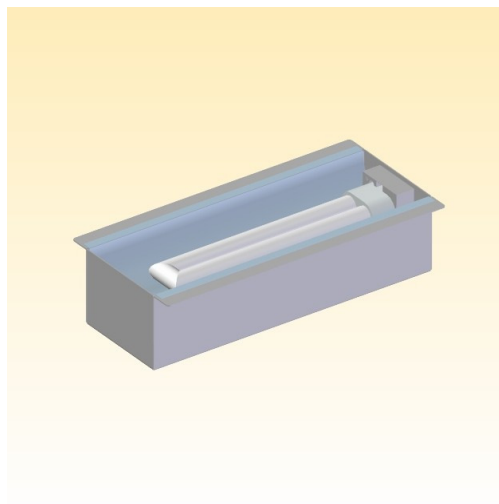
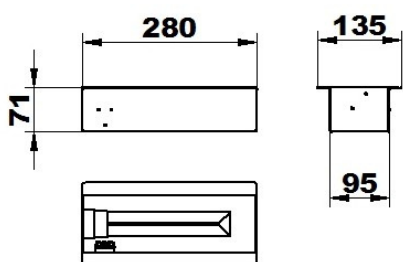
Családon belüli lámpatestek:

THIN 106	1 x 6W	080923.00.106.01
THIN 108	1 x 8W	080923.00.108.01
THIN 111	1 x 11W	080923.00.111.01
THIN 113	1 x 13W	080923.00.113.01

## TENSO 118

[http://www.zengovari.hu/termekeink/sullyesztett\\_lampatestek](http://www.zengovari.hu/termekeink/sullyesztett_lampatestek)

Tetőtéri alkalmazásra terveztünk általános célú, indirekt megvilágítást. Lámpatestünk, letisztult egyszerűségével, a fogópárok közé „ejthetően”, beleolvad a tetőtér szerkezetébe, így biztosítva a barátságosan megvilágított környezetet.



### Műszaki adatok

Rendelési szám  
Alkalmazható fényforrás  
Foglalat típusa  
Üzemi feszültség  
Érintésvédelmi osztály  
IP védelem  
Csatlakozás  
Méret  
Felület

### TENSO 118

080923.01.118.01  
1 x DL 18W fénycső  
2G11  
230V / 50Hz  
I. (védőföld)  
IP20  
3 pólusú sorkapocs  
280 x 95 x 100 mm  
RAL

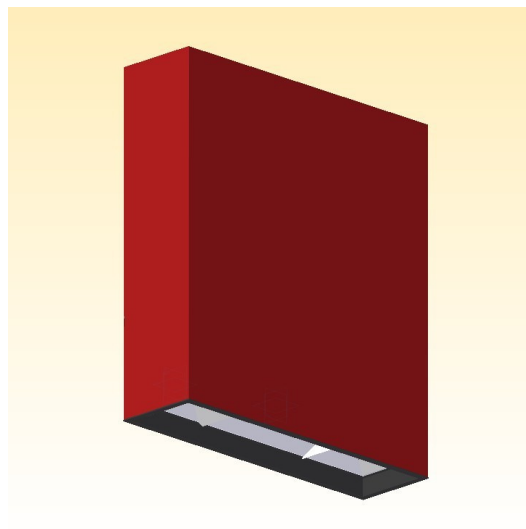
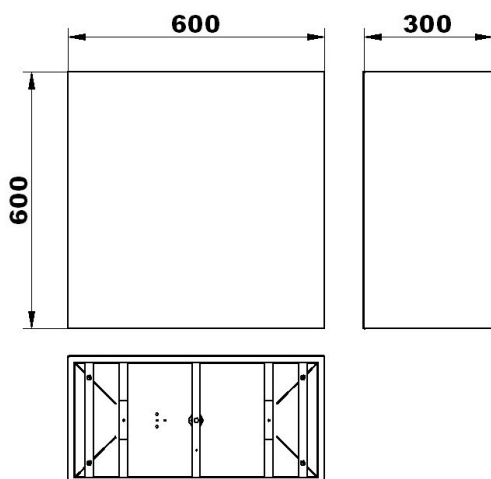
Termékcsaládon belül, gyártunk a teljesítménynek megfelelően, különböző hosszúságban is lámpatesteket.

További rendelhetőségek:

Megnevezés	Teljesítmény	Rendelési kód
TENSO 118	1 x 18W	080923.01.118.01
TENSO 114	1 x 14W	080923.01.114.01
TENSO 121	1 x 21W	080923.01.121.01
TENSO 128	1 x 28W	080923.01.128.01
TENSO 135	1 x 35W	080923.01.135.01

**POOL lámpatestek** [http://www.zengovari.hu/termekeink/mennyezetre\\_szerelhető\\_lampatestek](http://www.zengovari.hu/termekeink/mennyezetre_szerelhető_lampatestek)

Feszített ponyvás, biliárdasztali lámpatestek, melyek a játékasztalok tökéletes megvilágítása mellett, kellemes, derengő hangulatvilágítást biztosítanak.


**Műszaki adatok**

Rendelési szám  
Alkalmazható fényforrás

Foglalat típusa  
Üzemi feszültség  
Érintésvédelmi osztály  
IP védelem  
Csatlakozás  
Méret  
Felület

**POOL 1C**

080227.00.000.02  
1 x DD/E 26W  
1 x L 8W  
E14  
230V / 50Hz  
I. (védőföld)  
IP20  
3 pólusú sorkapocs  
600 x 300 x 600 mm  
Laminált textília

További rendelhetőségek:

Színválaszték:

A laminált textília anyaga katalógusból, 48 színárnyalatból választható.

További rendelhetőség:

POOL 1C	600 x 300 x 600mm	080227.00.000.02
POOL 1R	1800 x 300 x 900mm	080227.00.000.03
POOL 1B	2100 x 300 x 900mm	080227.00.000.01